

**АО «Газпром газораспределение Курск»**

ПРИЛОЖЕНИЕ 2  
УТВЕРЖДЕН  
постановлением

от \_\_\_\_\_ 2017 года  
№ \_\_\_\_\_

**Проект межевания территории**

**По установлению границ и вычислению площади  
земельного участка - для строительства объекта:**

**Газопровод высокого давления к объекту:**

**Животноводческий комплекс "Захарковский свинокомплекс",  
расположенный по адресу: Курская область, Коньшевский район, МО  
"Захарковский сельсовет"»**

Кадастровый инженер



Комиссарова О.Ф.

Курск 2017 г.

№ п/п	Содержание	Номера листов
<b>1</b>	<b>2</b>	<b>3</b>
1	Пояснительная записка	3
2	Каталог координат	
3	Экспликация	
4	План границ земельного участка	
5	Схема расположения земельного участка на кадастровом плане территории	

**Пояснительная записка**

Проект межевания территории разрабатывается в целях определения местоположения границ образуемых и изменяемых земельных участков в отношении объекта: «Газопровод высокого давления к объекту: «Газопровод высокого давления к объекту: Животноводческий комплекс "Захарковский свинокомплекс", расположенный по адресу: Курская область, Коньшевский район, МО "Захарковский сельсовет"»

При подготовке проекта межевания территории работы проводились в соответствии с градостроительными регламентами и нормами отвода земельных участков для конкретных видов деятельности, установленными в соответствии с федеральными законами, техническими регламентами. Полоса отвода определена картометрическим методом с использованием картографических материалов в виде топографической съемки.

Площадь полосы отвода вычислена на персональной ЭВМ с использованием программного обеспечения «Digitals Professional» и составила по фактически сложившейся границе на момент выполнения работ -33567 кв.м.

Протяжённость линейной части газопровода (по пикетам) составила – 3423,0м.

Также было установлено, что полоса отвода располагается на территории Захарковского сельсовета Коньшевского района Курской области (кадастровые кварталы: 46:09:010122, 46:09:010123, 46:09:010128, 46:09:010133- земли населенных пунктов, 46:09:060009, 46:09:060005- земли сельскохозяйственного назначения).

Полоса отвода для строительства объекта: Газопровод высокого давления к объекту: «Газопровод высокого давления к объекту: Животноводческий комплекс "Захарковский свинокомплекс", расположенный по адресу: Курская область, Коньшевский район, МО "Захарковский сельсовет"» предусматривает формирование следующих земельных участков и частей:

ЗУ1, площадью 745 кв.м. проектируется в кадастровом квартале 46:09:010122 на землях населенных пунктов;

ЗУ1(1), площадью 3009 кв.м проектируется в кадастровом квартале 46:09:010123 на землях населенных пунктов;

ЗУ1(2), площадью 48 кв.м. проектируется в кадастровом квартале 46:09:010123 на землях населенных пунктов;

ЗУ1(1), площадью 569 кв.м. проектируется в кадастровом квартале 46:09:060005 на землях сельскохозяйственного назначения;

ЗУ1, площадью 84 кв.м. проектируется в кадастровом квартале 46:09:010128 на землях населенных пунктов;

ЗУ1(2), площадью 1539 кв.м проектируется в кадастровом квартале 46:09:060005 на землях сельскохозяйственного назначения;

ЗУ1(1), площадью 149 кв.м. проектируется в кадастровом квартале 46:09:010133 на землях населенных пунктов;

ЗУ1(2), площадью 2700 кв.м. проектируется в кадастровом квартале 46:09:010133 на землях населенных пунктов;

ЗУ1(3), площадью 15 кв.м. проектируется в кадастровом квартале 46:09:060005 на землях сельскохозяйственного назначения;

ЗУ1(4), площадью 7 кв.м. проектируется в кадастровом квартале 46:09:060005 на землях сельскохозяйственного назначения;

ЗУ1(5), площадью 1 кв.м. проектируется в кадастровом квартале 46:09:060005 на землях сельскохозяйственного назначения;

ЗУ1(6), площадью 5451 кв.м. проектируется в кадастровом квартале 46:09:060005 на землях сельскохозяйственного назначения;

ЗУ1(7), площадью 1119 кв.м. проектируется в кадастровом квартале 46:09:060005 на землях сельскохозяйственного назначения;

ЗУ1(8), площадью 180 кв.м. проектируется в кадастровом квартале 46:09:060005 на землях сельскохозяйственного назначения;

**Пояснительная записка**

:28/чзу1, площадью 27 кв.м. проектируется на земельном участке с кадастровым номером 46:09:010123:28 на землях населенных пунктов;

:421/чзу1, площадью 5095 кв.м. проектируется на земельном участке с кадастровым номером 46:09:000000:421 на землях лесного фонда;

:8/чзу1, площадью 2183 кв.м. проектируется на земельном участке с кадастровым номером 46:09:010133:8 на землях населенных пунктов;

:8/чзу2, площадью 554 кв.м. проектируется на земельном участке с кадастровым номером 46:09:010133:8 на землях населенных пунктов;

:8/чзу1, площадью 2955 кв.м. проектируется на земельном участке с кадастровым номером 46:09:010133:8 на землях населенных пунктов;

:6/чзу1, площадью 68 кв.м. проектируется на земельном участке с кадастровым номером 46:09:010133:6 на землях населенных пунктов;

:429/чзу1, площадью 204 кв.м. проектируется на земельном участке с кадастровым номером 46:09:000000:429 на землях лесного фонда;

:207/чзу1, площадью 1540 кв.м. проектируется на земельном участке с кадастровым номером 46:09:000000:207 на землях сельскохозяйственного назначения;

:207/чзу2, площадью 369 кв.м. проектируется на земельном участке с кадастровым номером 46:09:000000:207 на землях сельскохозяйственного назначения;

:308/чзу1, площадью 3773 кв.м. проектируется на земельном участке с кадастровым номером 46:09:000000:308 на землях сельскохозяйственного назначения;

:18/чзу1, площадью 1183 кв.м. проектируется на земельном участке с кадастровым номером 46:09:060009:18 на землях сельскохозяйственного назначения.

Работы выполнены в соответствии с требованиями: «Инструкция по межеванию земель» -1996 г.; «Требования к оформлению документов о межевании, предоставляемых для постановки земельных участков на кадастровый учет» - приказ Росземкадастра № - П/327 от 02.10.2002 г.; «Методические рекомендации по проведению межевания объектов землеустройства» от 17.02.2003 г. с учетом утвержденных изменений от 18.04.2003 г.

По результатам проведенных работ вычислена площадь полосы отвода для строительства объекта: Газопровод высокого давления к объекту: «Газопровод высокого давления к объекту: Животноводческий комплекс "Захарковский свинокомплекс", расположенный по адресу: Курская область, Коньшевский район, МО "Захарковский сельсовет".

№	X	Y
1	433 743,41	1 238 044,02
2	433 738,40	1 238 052,68
3	433 735,27	1 238 050,86
4	433 730,18	1 238 048,30
5	433 710,90	1 238 080,34
6	433 708,80	1 238 084,38
7	433 706,14	1 238 083,00
8	433 693,86	1 238 106,65
9	433 691,02	1 238 112,12
10	433 693,69	1 238 113,50
11	433 690,49	1 238 119,66
12	433 422,58	1 237 994,28
13	433 423,86	1 237 991,56
14	433 417,11	1 237 988,41
15	433 412,14	1 237 986,08
16	433 406,60	1 237 983,49
17	433 406,00	1 237 984,76
18	433 405,33	1 237 986,20
19	433 398,71	1 237 983,11
20	433 359,66	1 237 964,28
21	433 005,33	1 237 793,47
22	432 988,71	1 237 770,51
23	432 892,56	1 237 724,44
24	432 876,38	1 237 716,68
25	432 762,83	1 237 745,34
26	432 593,98	1 237 781,18
27	432 537,01	1 237 795,93
28	432 536,26	1 237 793,03
29	432 535,20	1 237 793,30
30	432 511,74	1 237 799,38
31	432 512,49	1 237 802,28
32	432 509,74	1 237 802,99
33	432 504,29	1 237 804,40
34	432 458,13	1 237 822,95
35	432 434,92	1 237 832,27
36	432 204,43	1 237 915,00
37	432 193,43	1 237 918,95
38	431 993,66	1 237 977,91
39	431 981,47	1 237 973,42
40	431 926,27	1 237 987,45
41	431 925,53	1 237 984,55
42	431 913,76	1 237 987,54
43	431 910,85	1 237 988,28
44	431 897,58	1 237 991,66
45	431 896,20	1 237 992,01
46	431 895,87	1 237 992,09
47	431 896,14	1 237 993,18
48	431 896,61	1 237 995,00
49	431 896,05	1 237 995,14
50	431 887,61	1 237 997,29
51	431 885,07	1 237 986,07
52	431 865,59	1 237 990,16
53	431 569,53	1 238 052,29
54	431 538,14	1 238 059,82
55	431 537,44	1 238 056,90
56	431 527,67	1 238 059,24
57	431 528,37	1 238 062,16
58	431 498,63	1 238 069,29
59	431 363,72	1 238 099,82
60	431 353,21	1 238 102,19
61	431 237,99	1 238 144,26
62	431 150,96	1 238 199,34
63	431 124,71	1 238 215,95
64	431 125,90	1 238 217,72
65	431 134,77	1 238 230,82
66	431 109,77	1 238 250,20
67	431 092,29	1 238 263,74
68	430 818,58	1 238 475,87
69	430 808,40	1 238 500,28
70	430 770,87	1 238 590,27
71	430 768,11	1 238 589,11

№	X	Y
72	430 762,57	1 238 602,38
73	430 765,34	1 238 603,54
74	430 764,21	1 238 606,24
75	430 765,42	1 238 608,07
76	430 757,08	1 238 613,59
77	430 752,93	1 238 607,31
78	430 756,11	1 238 599,68
79	430 757,96	1 238 600,46
80	430 763,49	1 238 587,19
81	430 761,65	1 238 586,42
82	430 801,63	1 238 490,55
83	430 810,37	1 238 469,58
84	431 094,18	1 238 249,63
85	431 105,15	1 238 241,13
86	431 121,24	1 238 228,66
87	431 117,83	1 238 223,64
88	431 110,65	1 238 213,01
89	431 233,55	1 238 135,24
90	431 243,08	1 238 131,76
91	431 333,59	1 238 098,71
92	431 350,38	1 238 092,58
93	431 496,36	1 238 059,55
94	431 526,03	1 238 052,44
95	431 526,50	1 238 054,38
96	431 536,28	1 238 052,04
97	431 535,81	1 238 050,09
98	431 567,34	1 238 042,54
99	431 892,64	1 237 974,27
100	431 893,95	1 237 979,81
101	431 895,65	1 237 986,99
102	431 896,45	1 237 986,78
103	431 897,85	1 237 986,43
104	431 911,10	1 237 983,06
105	431 914,07	1 237 982,30
106	431 924,30	1 237 979,70
107	431 923,81	1 237 977,76
108	431 982,01	1 237 962,96
109	431 994,01	1 237 967,38
110	432 190,32	1 237 909,44
111	432 201,81	1 237 905,31
112	432 431,37	1 237 822,92
113	432 455,59	1 237 813,19
114	432 501,16	1 237 794,88
115	432 507,26	1 237 793,31
116	432 509,98	1 237 792,60
117	432 510,48	1 237 794,54
118	432 533,95	1 237 788,46
119	432 535,01	1 237 788,19
120	432 534,51	1 237 786,25
121	432 591,69	1 237 771,45
122	432 760,56	1 237 735,60
123	432 877,44	1 237 706,10
124	432 899,45	1 237 716,65
125	432 995,32	1 237 762,59
126	433 011,95	1 237 785,56
127	433 348,01	1 237 947,56
128	433 403,00	1 237 974,08
129	433 409,56	1 237 977,15
130	433 408,72	1 237 978,96
131	433 411,49	1 237 980,26
132	433 415,94	1 237 982,34
133	433 425,98	1 237 987,03
134	433 426,82	1 237 985,22
135	433 686,04	1 238 106,53
136	433 684,81	1 238 108,90
137	433 686,59	1 238 109,82
138	433 689,35	1 238 104,50
139	433 701,70	1 238 080,70
140	433 699,93	1 238 079,78
141	433 702,17	1 238 075,45
142	433 726,39	1 238 035,19
143	433 740,03	1 238 042,07
1	433 743,41	1 238 044,02

Общая площадь земельного участка 33567 кв.м.



Участок №1

№	X	Y
1	433 706,14	1 238 083,00
2	433 693,86	1 238 106,65
3	433 689,35	1 238 104,50
4	433 701,70	1 238 080,70
5	433 699,93	1 238 079,78
6	433 702,17	1 238 075,45
7	433 726,39	1 238 035,19
8	433 740,03	1 238 042,07
9	433 743,41	1 238 044,02
10	433 738,40	1 238 052,68
11	433 735,27	1 238 050,86
12	433 730,18	1 238 048,30
13	433 710,90	1 238 080,34
14	433 708,80	1 238 084,38
1	433 706,14	1 238 083,00

Площадь земельного участка 745 кв.м.

Участок №2

№	X	Y
1	433 689,35	1 238 104,50
2	433 693,86	1 238 106,65
3	433 691,02	1 238 112,12
4	433 693,69	1 238 113,50
5	433 690,49	1 238 119,66
6	433 422,58	1 237 994,28
7	433 423,86	1 237 991,56
8	433 417,11	1 237 988,41
9	433 415,94	1 237 982,34
10	433 425,98	1 237 987,03
11	433 426,82	1 237 985,22
12	433 686,04	1 238 106,53
13	433 684,81	1 238 108,90
14	433 686,59	1 238 109,82
1	433 689,35	1 238 104,50

Площадь земельного участка 3009 кв.м.

Участок №3

№	X	Y
1	433 415,94	1 237 982,34
2	433 417,11	1 237 988,41
3	433 412,14	1 237 986,08
4	433 411,62	1 237 983,44
5	433 411,49	1 237 980,26
1	433 415,94	1 237 982,34

Площадь земельного участка 27 кв.м.

Участок №4

№	X	Y
1	433 412,14	1 237 986,08
2	433 406,60	1 237 983,49
3	433 406,00	1 237 984,76
4	433 404,15	1 237 974,92
5	433 403,00	1 237 974,08
6	433 409,56	1 237 977,15
7	433 408,72	1 237 978,96
8	433 411,49	1 237 980,26
9	433 411,62	1 237 983,44
1	433 412,14	1 237 986,08

Площадь земельного участка 48 кв.м.

Участок №5

№	X	Y
1	433 406,00	1 237 984,76
2	433 405,33	1 237 986,20
3	433 398,71	1 237 983,11
4	433 359,66	1 237 964,28
5	433 348,01	1 237 947,56
6	433 403,00	1 237 974,08
7	433 404,15	1 237 974,92
1	433 406,00	1 237 984,76

Площадь земельного участка 569 кв.м.

Участок №6

№	X	Y
1	433 348,01	1 237 947,56
2	433 359,66	1 237 964,28
3	433 005,33	1 237 793,47
4	432 988,71	1 237 770,51
5	432 892,56	1 237 724,44
6	432 898,75	1 237 718,06
7	432 980,89	1 237 755,94
8	432 995,32	1 237 762,59
9	433 011,95	1 237 785,56
1	433 348,01	1 237 947,56

Площадь земельного участка 5095 кв.м.

Участок №7

№	X	Y
1	432 995,32	1 237 762,59
2	432 980,89	1 237 755,94
3	432 898,75	1 237 718,06
4	432 899,45	1 237 716,65
1	432 995,32	1 237 762,59

Площадь земельного участка 84 кв.м.

Участок №8

№	X	Y
1	432 749,83	1 237 748,10
2	432 746,72	1 237 738,54
3	432 760,56	1 237 735,60
4	432 877,44	1 237 706,10
5	432 899,45	1 237 716,65
6	432 898,75	1 237 718,06
7	432 892,56	1 237 724,44
8	432 876,38	1 237 716,68
9	432 762,83	1 237 745,34
1	432 749,83	1 237 748,10

Площадь земельного участка 1539 кв.м.

Участок №9

№	X	Y
1	432 593,98	1 237 781,18
2	432 537,01	1 237 795,93
3	432 536,26	1 237 793,03
4	432 535,20	1 237 793,30
5	432 533,95	1 237 788,46
6	432 535,01	1 237 788,19
7	432 534,51	1 237 786,25
8	432 591,69	1 237 771,45
9	432 746,72	1 237 738,54
10	432 749,83	1 237 748,10
1	432 593,98	1 237 781,18

Площадь земельного участка 2183 кв.м.

Участок №10

№	X	Y
1	432 533,95	1 237 788,46
2	432 535,20	1 237 793,30
3	432 511,74	1 237 799,38
4	432 512,49	1 237 802,28
5	432 509,74	1 237 802,99
6	432 507,26	1 237 793,31
7	432 509,98	1 237 792,60
8	432 510,48	1 237 794,54
1	432 533,95	1 237 788,46

Площадь земельного участка 149 кв.м.

Участок №11

№	X	Y
1	432 458,13	1 237 822,95
2	432 455,59	1 237 813,19
3	432 501,16	1 237 794,88
4	432 507,26	1 237 793,31
5	432 509,74	1 237 802,99
6	432 504,29	1 237 804,40
1	432 458,13	1 237 822,95

Площадь земельного участка 554 кв.м.

Участок №12

№	X	Y
1	432 455,59	1 237 813,19
2	432 458,13	1 237 822,95
3	432 434,92	1 237 832,27
4	432 204,43	1 237 915,00
5	432 201,81	1 237 905,31
6	432 431,37	1 237 822,92
1	432 455,59	1 237 813,19

Площадь земельного участка 2700 кв.м.

Участок №13

№	X	Y
1	431 913,76	1 237 987,54
2	431 914,09	1 237 982,36
3	431 914,07	1 237 982,30
4	431 924,30	1 237 979,70
5	431 923,81	1 237 977,76
6	431 982,01	1 237 962,96
7	431 994,01	1 237 967,38
8	432 190,32	1 237 909,44
9	432 201,81	1 237 905,31
10	432 204,43	1 237 915,00
11	432 193,43	1 237 918,95
12	431 993,66	1 237 977,91
13	431 981,47	1 237 973,42
14	431 926,27	1 237 987,45
15	431 925,53	1 237 984,55
1	431 913,76	1 237 987,54

Площадь земельного участка 2955 кв.м.

Участок №14

№	X	Y
1	431 911,10	1 237 983,06
2	431 914,07	1 237 982,30
3	431 914,09	1 237 982,36
4	431 913,76	1 237 987,54
5	431 910,85	1 237 988,28
1	431 911,10	1 237 983,06

Площадь земельного участка 15 кв.м.

## Участок №15

№	X	Y
1	431 897,58	1 237 991,66
2	431 897,58	1 237 991,66
3	431 897,85	1 237 986,43
4	431 911,10	1 237 983,06
5	431 910,85	1 237 988,28
1	431 897,58	1 237 991,66

Площадь земельного участка 68 кв.м.

## Участок №16

№	X	Y
1	431 897,85	1 237 986,43
2	431 897,58	1 237 991,66
3	431 896,20	1 237 992,01
4	431 896,45	1 237 986,78
1	431 897,85	1 237 986,43

Площадь земельного участка 7 кв.м.

## Участок №17

№	X	Y
1	431 896,14	1 237 993,18
2	431 896,61	1 237 995,00
3	431 896,05	1 237 995,14
1	431 896,14	1 237 993,18

Площадь земельного участка 1 кв.м.

## Участок №18

№	X	Y
1	431 896,05	1 237 995,14
2	431 887,61	1 237 997,29
3	431 885,07	1 237 986,07
4	431 865,59	1 237 990,16
5	431 884,23	1 237 981,37
6	431 893,95	1 237 979,81
7	431 895,65	1 237 986,99
8	431 896,45	1 237 986,78
9	431 896,20	1 237 992,01
10	431 895,87	1 237 992,09
11	431 896,14	1 237 993,18
1	431 896,05	1 237 995,14

Площадь земельного участка 204 кв.м.

## Участок №19

№	X	Y
1	431 363,72	1 238 099,82
2	431 333,59	1 238 098,71
3	431 350,38	1 238 092,58
4	431 496,36	1 238 059,55
5	431 526,03	1 238 052,44
6	431 526,50	1 238 054,38
7	431 536,28	1 238 052,04
8	431 535,81	1 238 050,09
9	431 567,34	1 238 042,54
10	431 892,64	1 237 974,27
11	431 893,95	1 237 979,81
12	431 884,23	1 237 981,37
13	431 865,59	1 237 990,16
14	431 569,53	1 238 052,29
15	431 538,14	1 238 059,82
16	431 537,44	1 238 056,90
17	431 527,67	1 238 059,24
18	431 528,37	1 238 062,16
19	431 498,63	1 238 069,29
1	431 363,72	1 238 099,82

Площадь земельного участка 5451 кв.м.

## Участок №20

№	X	Y
1	431 363,72	1 238 099,82
2	431 353,21	1 238 102,19
3	431 237,99	1 238 144,26
4	431 150,96	1 238 199,34
5	431 243,08	1 238 131,76
6	431 333,59	1 238 098,71
1	431 363,72	1 238 099,82

Площадь земельного участка 1540 кв.м.

## Участок №21

№	X	Y
1	431 243,08	1 238 131,76
2	431 150,96	1 238 199,34
3	431 124,71	1 238 215,95
4	431 125,90	1 238 217,72
5	431 117,83	1 238 223,64
6	431 110,65	1 238 213,01
7	431 233,55	1 238 135,24
8	431 243,08	1 238 131,76
1	431 243,08	1 238 131,76

Площадь земельного участка 1119 кв.м.

## Участок №22

№	X	Y
1	431 125,90	1 238 217,72
2	431 134,77	1 238 230,82
3	431 109,77	1 238 250,20
4	431 105,15	1 238 241,13
5	431 121,24	1 238 228,66
6	431 117,83	1 238 223,64
1	431 125,90	1 238 217,72

Площадь земельного участка 369 кв.м.

## Участок №23

№	X	Y
1	431 105,15	1 238 241,13
2	431 109,77	1 238 250,20
3	431 092,29	1 238 263,74
4	431 094,18	1 238 249,63
1	431 105,15	1 238 241,13

Площадь земельного участка 180 кв.м.

## Участок №24

№	X	Y
1	431 094,18	1 238 249,63
2	431 092,29	1 238 263,74
3	430 818,58	1 238 475,87
4	430 808,40	1 238 500,28
5	430 801,63	1 238 490,55
6	430 810,37	1 238 469,58
1	431 094,18	1 238 249,63

Площадь земельного участка 3773 кв.м.

## Участок №25

№	X	Y
1	430 765,42	1 238 608,07
2	430 757,08	1 238 613,59
3	430 752,93	1 238 607,31
4	430 756,11	1 238 599,68
5	430 757,96	1 238 600,46
6	430 763,49	1 238 587,19
7	430 761,65	1 238 586,42
8	430 801,63	1 238 490,55
9	430 808,40	1 238 500,28
10	430 770,87	1 238 590,27
11	430 768,11	1 238 589,11
12	430 762,57	1 238 602,38
13	430 765,34	1 238 603,54
14	430 764,21	1 238 606,24
1	430 765,42	1 238 608,07

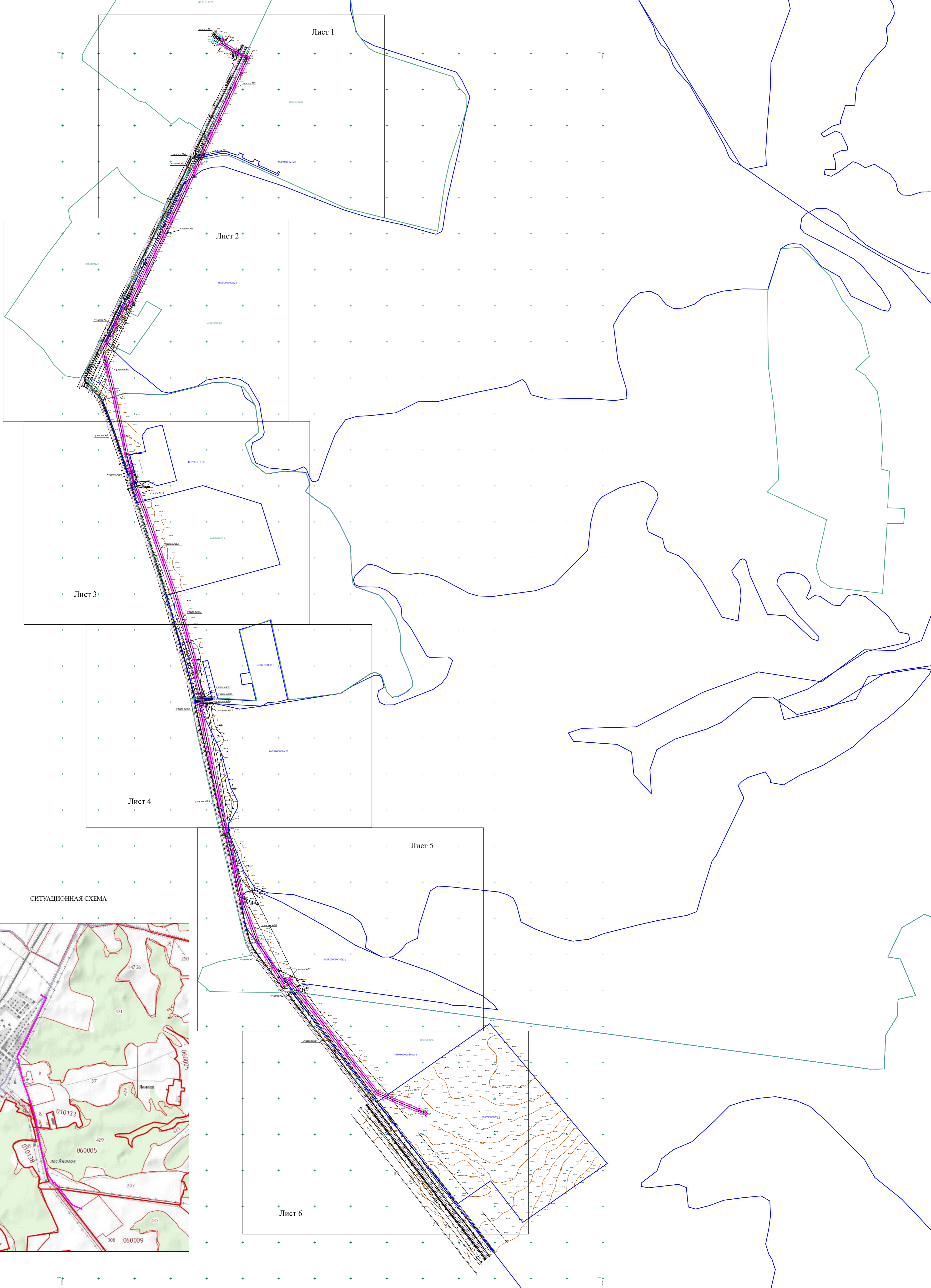
Площадь земельного участка 1183 кв.м.

Экспликация

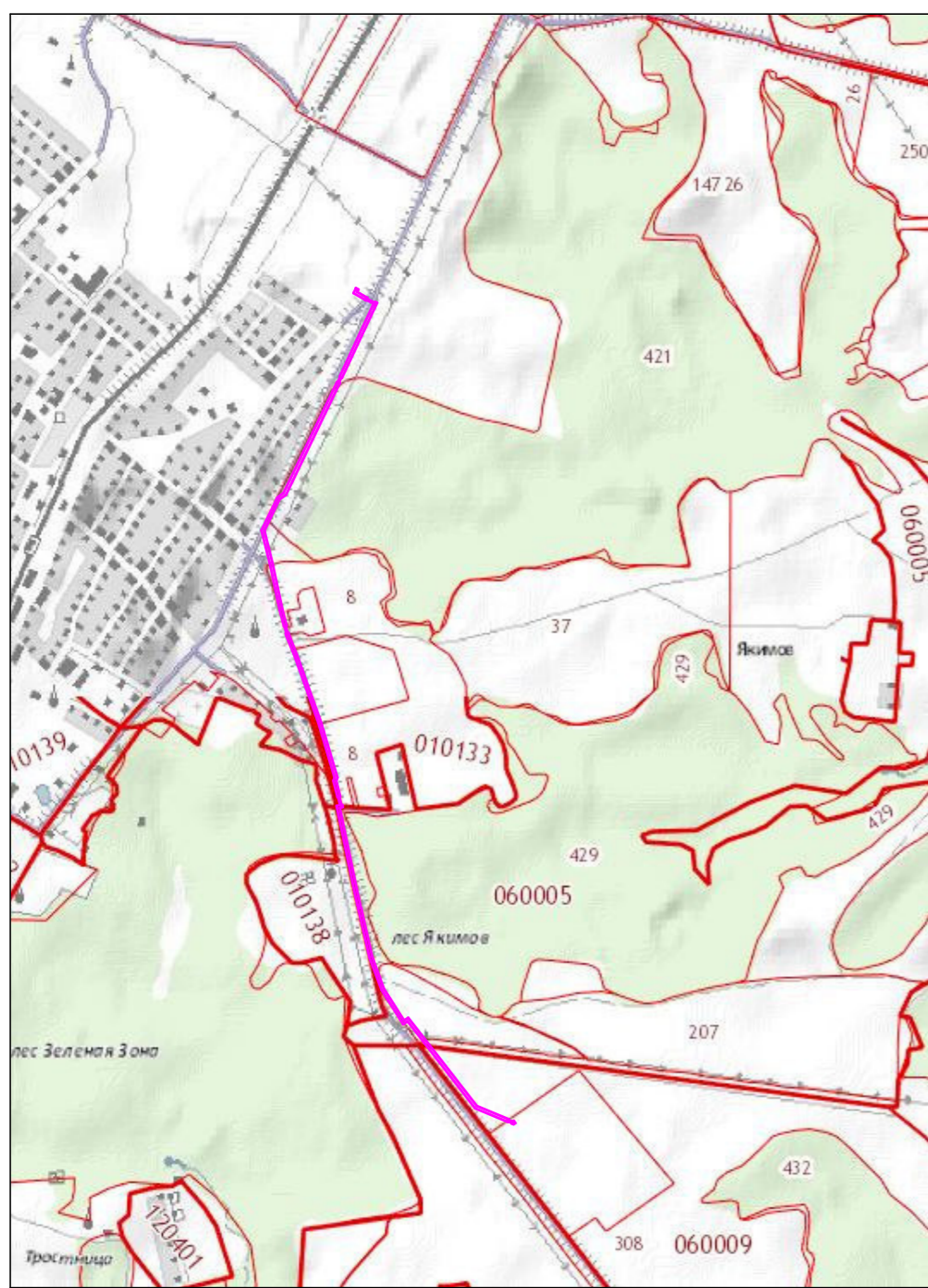
№ участка	Условный номер земельного участка	Площадь участка, кв. м.	Кадастровый квартал	Кадастровый номер участков сторонних землепользователей	Землепользователь (собственник)	Категория земель	Адрес(местоположение)	Вид разрешенного использования
1	:3У1	745	46:09:010122		земли неразграниченного пользования	Земли населённых пунктов	Курская обл., Коньшевский район, п. Коньшевка	Коммунальное обслуживание
2	:3У1(1)	3009	46:09:010123		земли неразграниченного пользования	Земли населённых пунктов	Курская обл., Коньшевский район, п. Коньшевка	Коммунальное обслуживание
3	:28/чзу1	27		46:09:010123:28	данные о правообладателе отсутствуют	Земли населённых пунктов	Курская область, р-н Коньшевский, п. Коньшевка, газопровод-отвод и АГРС пос.Коньшевка, Коньшевского района Курской области	Коммунальное обслуживание
4	:3У1(2)	48	46:09:010123		земли неразграниченного пользования	Земли населённых пунктов	Курская обл., Коньшевский район, п. Коньшевка	Коммунальное обслуживание
5	:3У1(1)	569	46:09:060005		земли неразграниченного пользования	Земли сельскохозяйственного назначения	Курская область, Коньшевский район, Захарковский сельсовет	Коммунальное обслуживание
6	:421/чзу1	5095		46:09:000000:421	Российская Федерация	Земли лесного фонда	Курская область, р-н Коньшевский, Льговское лесничество, Коньшевское участковое лесничество, ч.кв.218, ч.кв.219, ч.кв.220	Коммунальное обслуживание
7	:3У1	84	46:09:010128		земли неразграниченного пользования	Земли населённых пунктов	Курская обл., Коньшевский район, п. Коньшевка	Коммунальное обслуживание
8	:3У1(2)	1539	46:09:060005		земли неразграниченного пользования	Земли сельскохозяйственного назначения	Курская область, Коньшевский район, Захарковский сельсовет	Коммунальное обслуживание
9	:8/чзу1	2183		46:09:010133:8	Самсонов Александр Егорович аренда	Земли населённых пунктов	Курская область, р-н Коньшевский, п. Коньшевка	Коммунальное обслуживание
10	:3У1(1)	149	46:09:010133		земли неразграниченного пользования	Земли населённых пунктов	Курская область, р-н Коньшевский, п. Коньшевка	Коммунальное обслуживание
11	:8/чзу2	554		46:09:010133:8	Самсонов Александр Егорович аренда	Земли населённых пунктов	Курская область, р-н Коньшевский, п. Коньшевка	Коммунальное обслуживание
12	:3У1(2)	2700	46:09:010133		земли неразграниченного пользования	Земли населённых пунктов	Курская область, р-н Коньшевский, п. Коньшевка	Коммунальное обслуживание
13	:8/чзу3	2955		46:09:010133:8	Самсонов Александр Егорович аренда	Земли населённых пунктов	Курская область, р-н Коньшевский, п. Коньшевка	Коммунальное обслуживание
14	:3У1(3)	15	46:09:060005		земли неразграниченного пользования	Земли сельскохозяйственного назначения	Курская область, Коньшевский район, Захарковский сельсовет	Коммунальное обслуживание
15	:6/чзу1	68		46:09:010133:6	Общество с ограниченной ответственностью "Имба-Агро-Курск"	Земли населённых пунктов	обл. Курская, р-н Коньшевский, п. Коньшевка, ул. Мирная	Коммунальное обслуживание
16	:3У1(4)	7	46:09:060005		земли неразграниченного пользования	Земли сельскохозяйственного назначения	Курская область, Коньшевский район, Захарковский сельсовет	Коммунальное обслуживание
17	:3У1(5)	1	46:09:060005		земли неразграниченного пользования	Земли сельскохозяйственного назначения	Курская область, Коньшевский район, Захарковский сельсовет	Коммунальное обслуживание
18	:429/чзу1	204		46:09:000000:429	Российская Федерация	Земли лесного фонда	Курская область, р-н Коньшевский, Льговское лесничество, Коньшевское участковое лесничество, ч.кв.243	Коммунальное обслуживание
19	:3У1(6)	5451	46:09:060005		земли неразграниченного пользования	Земли сельскохозяйственного назначения	Курская область, Коньшевский район, Захарковский сельсовет	Коммунальное обслуживание
20	:207/чзу1	1540		46:09:000000:207	Общество с ограниченной ответственностью "Львовагроинвест"	Земли сельскохозяйственного назначения	Курская область, Коньшевский район, Захарковский сельсовет	Коммунальное обслуживание
21	:3У1(7)	1119	46:09:060005		земли неразграниченного пользования	Земли сельскохозяйственного назначения	Курская область, Коньшевский район, Захарковский сельсовет	Коммунальное обслуживание
22	:207/чзу2	369		46:09:000000:207	Общество с ограниченной ответственностью	Земли сельскохозяйственного назначения	Курская область, Коньшевский район, Захарковский сельсовет	Коммунальное обслуживание



					"Львовагроинвест"			
23	:3У1(8)	180	46:09:060005		земли неразграниченного пользования	Земли сельскохозяйственного назначения	Курская область, Коньшевский район, Захарковский сельсовет	Коммунальное обслуживание
24	:308/чзу1	3773		46:09:000000:308	Общество с ограниченной ответственностью "Агропромкомплектация-Курск"	Земли сельскохозяйственного назначения	Курская область, Коньшевский район, Захарковский сельсовет	Коммунальное обслуживание
25	:18/чзу1	1183		46:09:060009:18	Общество с ограниченной ответственностью "Агропромкомплектация-Курск"	Земли сельскохозяйственного назначения	Курская область, Коньшевский район, Захарковский сельсовет	Коммунальное обслуживание



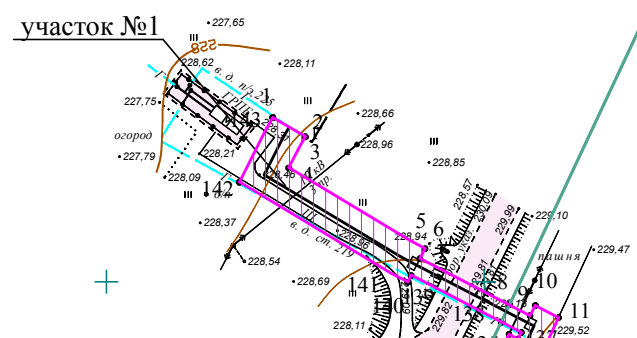
СИТУАЦИОННАЯ СХЕМА



- Граница земельного участка
- - - - - Проектируемый газопровод
- Граница кадастрового квартала
- Граница земельного участка, сведения о котором содержатся в ГКН
- Граница охранной зоны

02-2017 ППТ 1.П				
Газопровод высокого давления к объекту: Животноводческий комплекс "Захаровский свиноматок", расположенный по адресу: Курская область, Комлевский район, МО "Захаровский сельсовет"				
изм.	кол.	лист № док	подпись	дата
Проект межевания территории, для линейного объекта			Стадия	Лист
Разработал Комиссарова О.Ф.			ПМТ	Листов
Ситуационная схема расположения линейного объекта М 1:5000			АО «Газпром газораспределение Курск»	





участок №2

46:09:010123

участок №3

участок №4

участок №5

46:09:010123:28

02-2017 ППТ 1.П

Газопровод высокого давления к объекту: Животноводческий комплекс "Захарковский свинокомплекс", расположенный по адресу: Курская область, Коньшевский район, МО "Захарковский сельсовет"

изм.	кол.	ЛИСТ №	документа	подпись	дата

Проект межевания территории, для линейного объекта

Стадия	Лист	Листов
ПМТ	1	6

Чертеж планировки территории, линейного объекта  
М 1:2000

АО «Газпром газораспределение Курск»

Разработал Комиссарова О.Ф.



46:09:010128

46:09:000000:421

46:09:060005

участок №6

участок №7

участок №8

02-2017 ППТ 1.П

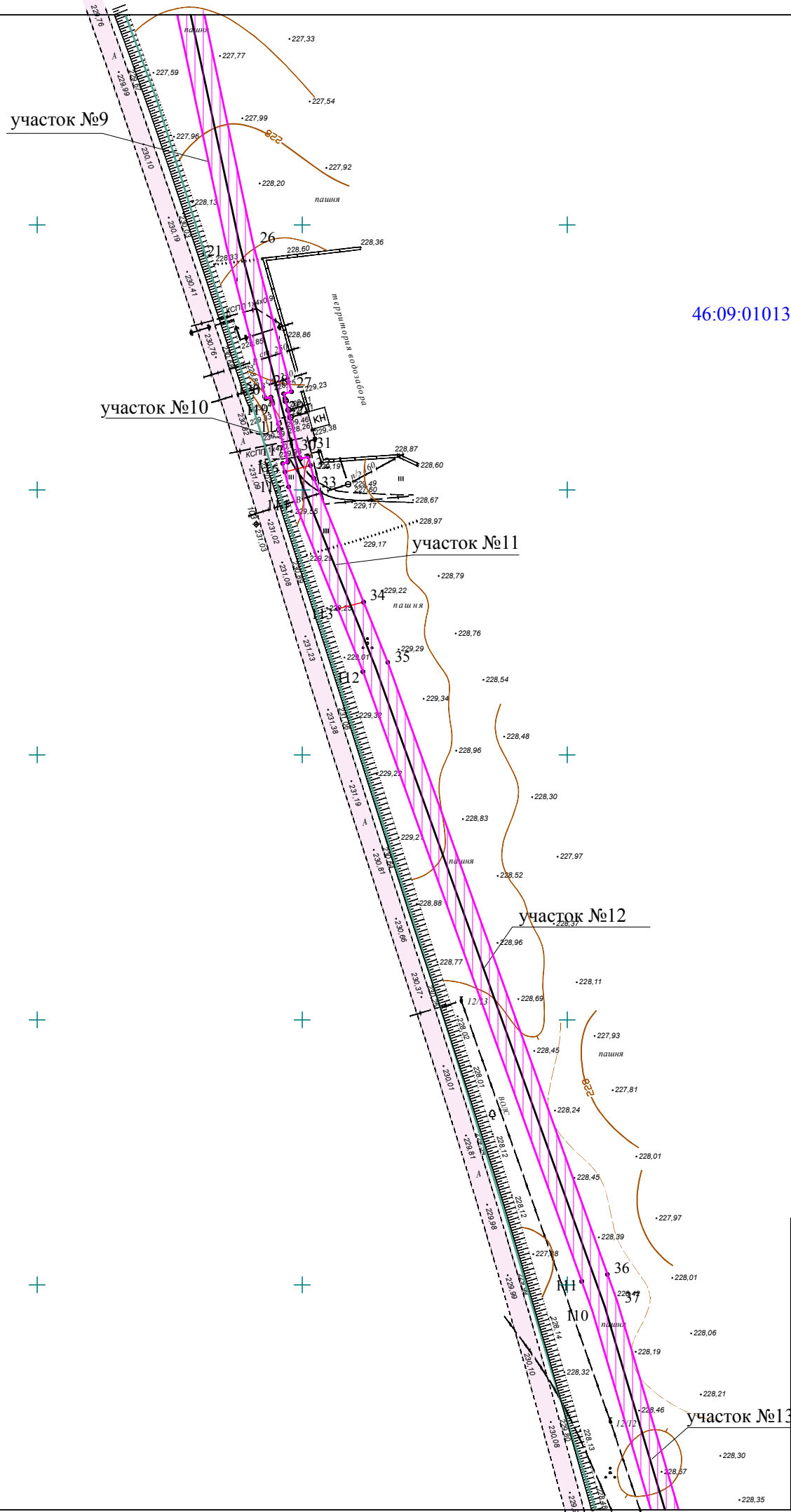
Газопровод высокого давления к объекту: Животноводческий комплекс "Захарковский свиноплекс", расположенный по адресу: Курская область, Коньшевский район, МО "Захарковский сельсовет"

изм.	кол.	ЛИСТ	№ док	подпись	дата
Разработал		Комиссарова О.Ф.			

Проект межевания территории,  
для линейного объекта

Чертеж планировки территории,  
линейного объекта  
М 1:2000

Стадия	Лист	Листов
ПМТ	2	6
АО «Газпром газораспределение Курск»		



46:09:010133:8

46:09:010133

02-2017 ППТ 1.П

изм.	кол.	лист	№ док	подпись	дата

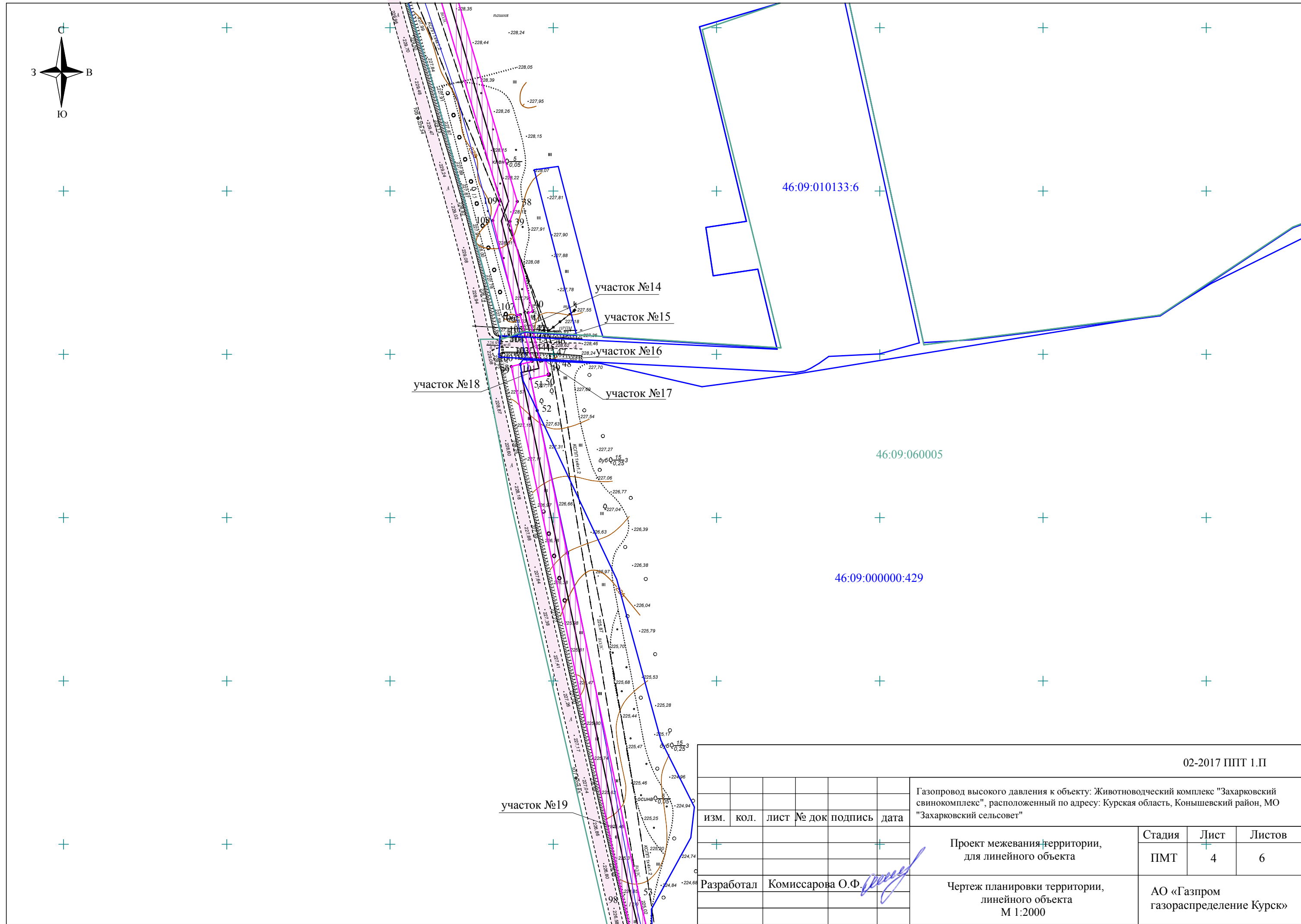
Газопровод высокого давления к объекту: Животноводческий комплекс "Захарковский свинокомплекс", расположенный по адресу: Курская область, Коньшевский район, МО "Захарковский сельсовет"

Разработал Комиссарова О.Ф. *[Signature]*

Проект межевания территории, для линейного объекта  
Чертеж планировки территории, линейного объекта  
М 1:2000

Стадия	Лист	Листов
ПМТ	3	6
АО «Газпром газораспределение Курск»		





02-2017 ППТ 1.П

Газопровод высокого давления к объекту: Животноводческий комплекс "Захарковский свинокомплекс", расположенный по адресу: Курская область, Коньшевский район, МО "Захарковский сельсовет"

изм.	кол.	ЛИСТ №	документа	подпись	дата
+					+
				Комиссарова О.Ф.	

Проект межевания территории, для линейного объекта

Стадия	Лист	Листов
ПМТ	4	6

Чертеж планировки территории, линейного объекта  
М 1:2000

АО «Газпром газораспределение Курск»





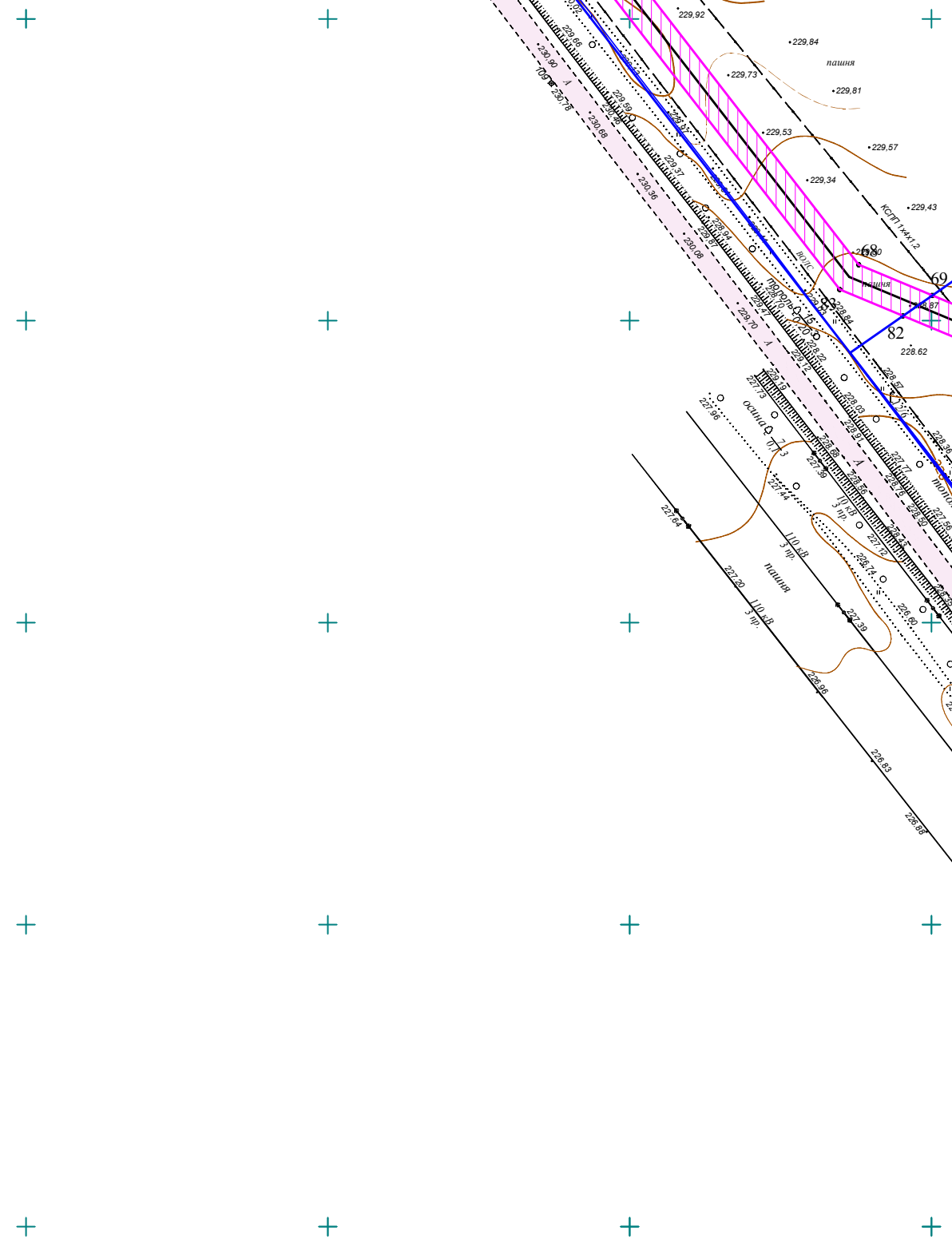
участок №24

46:09:060009

46:09:000000:308(4)

участок №25

46:09:060009:18



02-2017 ППТ 1.П

изм.	кол.	лист	№ док	подпись	дата

Газопровод высокого давления к объекту: Животноводческий комплекс "Захарковский свинокомплекс", расположенный по адресу: Курская область, Коньшевский район, МО "Захарковский сельсовет"

Проект межевания территории, для линейного объекта	Стадия	Лист	Листов
	ПМТ	6	6
Чертеж планировки территории, линейного объекта М 1:2000	АО «Газпром газораспределение Курск»		

Схема расположения земельного участка на кадастровом квартале

Газопровод высокого давления к объекту: Животноводческий комплекс "Захарковский свинокомплекс", расположенный по адресу: Курская область, Коньшевский район, МО "Захарковский сельсовет"



- Граница земельного участка, сведения о котором содержатся в ГКН
- Граница кадастрового квартала
- Граница формируемого земельного участка
- Граница охранной зоны

			АО «Газпром газораспределение Курск»			
			02-2017 ППТ1.П			
Кадастровый инженер	Комиссарова О.Ф.		Адрес (местоположение): Курская обл., Коньшевский район, Захарковский сельсовет	Заказ	Лист	Листов
			ИНВ. №			